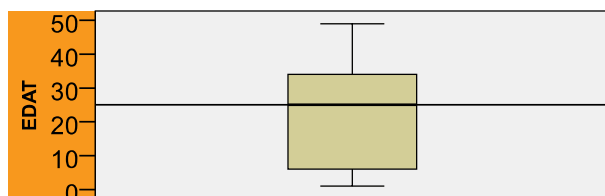
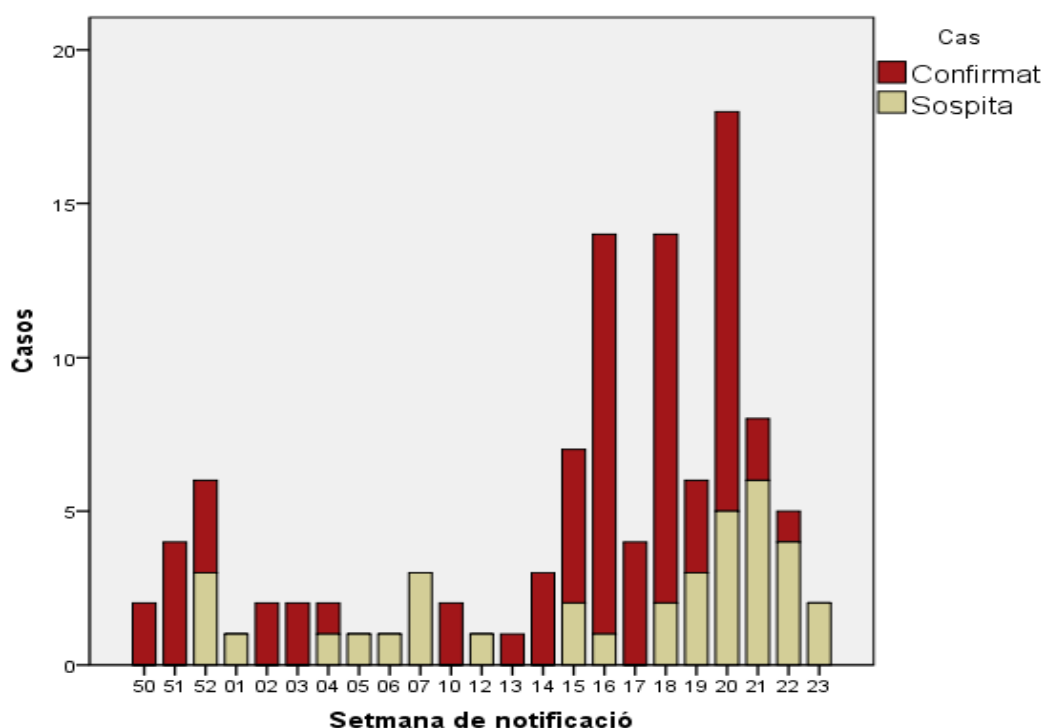


## Resum casos Xarampió notificats a la ciutat de Barcelona (8/06/2011)

A Barcelona, des de la setmana 50 del 2010 s'han notificat 137 casos de xarampió, d'aquests, 26 han estat descartats i 75 s'han pogut confirmar, els 36 restants són: o bé casos que es consideren sospitosos o casos del quals encara no disposem dels resultats de la serologia.

**Evolució del nombre de casos de xarampió notificats (confirmats i sospitosos) per setmana epidemiològica de notificació (de la setmana 50 del 2010 a la setmana 23 del 2011).**



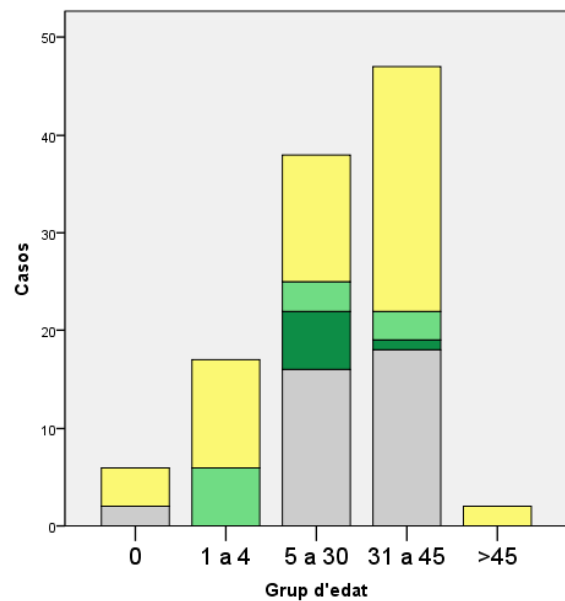
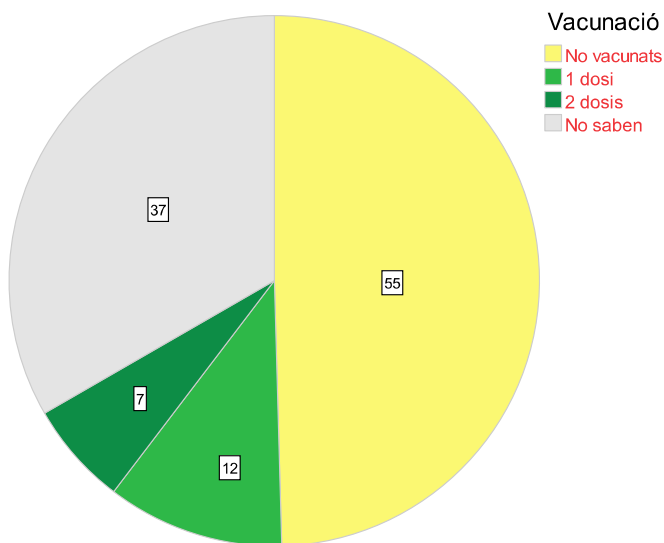
La mediana d'edat dels casos és de 27 anys, amb un màxim de 49 i un mínim de 6 mesos. El percentil 25(P25) correspon a 11 anys, el P50 a 27 i el P75 a 35.

La majoria dels casos (42%), doncs, tenen entre 31 i 45 anys, només dos tenen més de 45 (un 45 i un mes i l'altre 49). 6 casos tenen menys d'un any i 17 i 38 casos tenen de 1 a 4 i de 5 a 30 anys respectivament.

### Situació vacunal de tots els casos notificats (tant els de Barcelona com els de fora de la ciutat)

Com podem veure en el gràfic de sectors, dels casos notificats, un 50% refereix no haver-se vacunat i un 33,3% no coneix el seu estat pel que fa la vacuna triple vírica. Un 6,3% refereix haver estat ben vacunat amb dues dosis i el 10,8% refereix haver rebut una dosi.

En el gràfic de barres podem veure quina és l'estat de vacunació en cadascun dels grups d'edat.



## Descripció dels casos de Barcelona

Dels 137 casos, 75 resideixen a Barcelona, la resta ens han estat notificats degut a que han estat diagnosticats en centres de la nostra ciutat (principalment en clíniques privades). La distribució per barris és la següent:

Pel que fa a **Districtes Municipals (DM)** la distribució dels casos ha estat la següent (el total ha estat 74 ja que de un en desconeixem el domicili).

Districte	N	%
Ciutat Vella	8	10.7
Eixample	10	13.3
Sants-Montjuïc	14	18.7
Les Corts	5	6.7
Sarrià-St Gervasi	7	9.3
Gràcia	6	8
Horta-Guinardó	6	8
Nou Barris	3	4
Sant Andreu	6	8
Sant Martí	9	12
<b>Total</b>	<b>74</b>	<b>100</b>

14 casos viuen al districte de Sants-Montjuïc que és el barri que més casos ha presentat

Si tenim en compte **Àrees Integrals de Salut (AIS)** a continuació es pot veure, el nombre de casos de xarampió per AIS i la incidència corresponent. Pel que fa a la ciutat de BCN en total la incidència és de gairebé de 5 per 100.000 habitants.

AIS	N	%	Incidència (100.000hb)
BCN Litoral Mar	17	23,00	5,48
BCN Esquerra	31	41,90	8,50
BCN Dreta	13	17,60	3,05
BCN Nord	13	17,60	3,09
<b>Total</b>	<b>75</b>	<b>100,00</b>	<b>4,93</b>

La distribució per edats en cadascun dels AIS és la següent:

Edat	BCN Litoral Mar	BCN Esquerra	BCN Dreta	BCN Nord	BCN
<1	1	3	0	0	4
1 a 4	1	6	3	4	14
5 a 30	7	13	5	4	29
31 a 45	8	8	4	5	25
>45	0	1	1	0	2
<b>Total</b>	<b>17</b>	<b>31</b>	<b>13</b>	<b>13</b>	<b>74</b>



Tots els AIS tenen major nombre de casos de 5 a 45 anys. Cal destacar que l'AIS amb major incidència, és amb diferència, BCN esquerra. Cal dir que el brot va començar en aquest barri, ja que al mes de desembre només teníem cassos al districte de Sants-Montjuïc, poc a poc el nombre de casos s'ha anat extenent per la ciutat. També és aquest AIS on han aparegut 3 dels 4 casos en nens menors d'un any.

Sarah Lafuente van der Sluis  
Epidemiologia  
ASPB