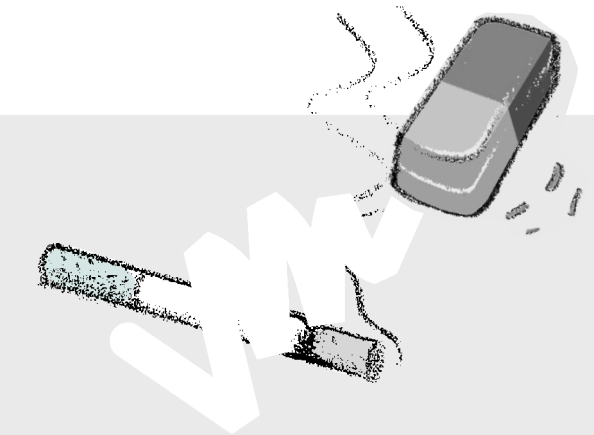


Vers una escola sense fum

Prevenió del tabaquisme a l'escola



La prevenció de l'inici del tabaquisme és més efectiva si es combinen accions pels escolars amb accions en l'entorn escolar i en persones influents per als joves escolaritzats (pares, educadors...).

Els programes preventius adreçats a l'aula han aconseguit alguns resultats, especialment a curt termini. Ara, l'Agència de Salut Pública els complementa amb accions específiques de senyalització i suport a un entorn escolar lliure de fum del tabac, així com l'ajut específic per a la cessació del personal docent i no-docent fumador dels centres escolars.

Per a sol·licitar la guia "Vers una escola sense fum", les senyals autoadhesives de prohibició de fumar o els cartells, adreçar-se a Anna Fortuny, tel. 93 2027735, e-mail: afortuny@aspb.es.

Per a més informació, contactar amb l'Equip de Salut Comunitària del districte:

Ciutat Vella	932 915 836
Eixample	932 562 379
Sants-Montjuïc	932 916 385/387/379/378
Les Corts	934 480 499 ext. 27
Sarrià-St.Gervasi	932 052 891/364
Gràcia	902 011 040 ext. 105
Horta-Guinardó	933 588 100
Nou Barris	932 749 156
Sant Andreu	607 071 908
Sant Martí:	
Verneda	933 086 803
Clot-Besòs	932 663 936
Poble Nou	932 664 441





PROGRAMES DE PREVENCIÓ DEL TABAQUISME A L'ESCOLA

L'ASPB promou des de fa anys dos programes de prevenció del tabaquisme en el moment de la iniciació i experimentació d'aquesta conducta al llarg del primer cicle de l'Educació Secundària Obligatoria:

- El programa PASE.bcn (Prevenció de l'Abús de Substàncies a l'Escola), per 1er d'ESO.
- El programa-concurs CLASSE sense FUM, per 2on d'ESO.

El Programa PASE.bcn

- Treballa el desenvolupament del sentit crític adient per ser capaç de refusar una cigarreta i de resistir les pressions socials per fer-ho.
- Curs més idoni per desenvolupar-ho: 1r. d'ESO. En determinats contextos és possible que algunes activitats s'hagin d'avançar al final de l'Educació Primària.
- Per conèixer amb més detall el programa, adreçar-se a <http://www.aspb.es/quefem/escoles/pase.htm>

El Programa-concurs CLASSE sense FUM

- De 1r. a 2n. d'ESO, es produeix l'augment més important en l'accés al consum del tabac. La majoria de joves només experimenten i, amb un ajut adient, poden encara no evolucionar a un consum regular.
- El programa CLASSE sense FUM ha demostrat en avaluacions internacionals una bona efectivitat per ajudar en aquest moment.

- Es basa en la contribució individual a un compromís de grup: la classe decideix mantenir-se al llarg de la majoria del curs escolar (novembre a abril) sense fumar.
- Classe sense fum reforça amb molta eficàcia tota la tasca realitzada el curs anterior amb el programa PASE.bcn.
- Per conèixer amb més detall el programa, adreçar-se a la pàgina <http://www.aspb.es/quefem/escoles/classesensefum.htm>



POTENCIAR UN ENTORN ESCOLAR SENSE FUM DE TABAC

És més probable no començar a fumar en l'adolescència entre aquelles persones que han assistit a escoles amb un compromís ferm respecte de la prevenció i consum de tabac en el seu entorn.

L'ASPB disposa d'una guia "Vers una Escola sense Fum", on es descriu amb detall el que significa constituir-se en un centre escolar d'aquestes característiques. Això suposa fonamentalment:

- Una senyalització adient dels espais, d'acord amb la regulació actual, conforme a l'escola no es pot fumar en tot el recinte escolar (incloent alguns espais controvertits, com els patis i camps de joc).
- Una senyalització positiva que estimuli als diferents grups diana a prendre actituds positives per col·laborar en la consecució d'un espai escolar lliure de fum.

- L'Agència de Salut Pública de Barcelona ofereix als centres que ho precisin senyals autoadhesives de prohibició de fumar que ajudin a clarificar aquesta situació i ajudar a no crear ambigüitat.
- En ser l'escola un espai educatiu, és convenient aprofitar la possibilitat de promoure conductes saludables, convencent de la seva conveniència. L'ASPB ha editat tres sèries de cartells adreçats als tres col·lectius que freqüenten l'escola: escolars, educadors i personal no-docent i els pares i mares dels escolars.



AJUDA A LA CESSACIÓ DEL PERSONAL FUMADOR

- És important que els alumnes coneguin que aquells professors que són fumadors estan participant en programes de deshabituació per abandonar la conducta fumadora. La coherència de missatges per part dels adults ajuda en el procés educatiu.

- Actualment estem organitzant a l'ASPB, amb el suport del Departament de Salut, els recursos per tal que a partir del curs 2005-06 puguem oferir programes de deshabituació tabàquica específics pel personal docent i no docent dels centres educatius. A l'adreça <http://www.aspb.es/quefem/docs/recursos.pdf> es pot trobar informació sobre recursos per a deixar de fumar a la ciutat de Barcelona.