

Xarampió a la ciutat de Barcelona. Informe preliminar. (25/05/2011)

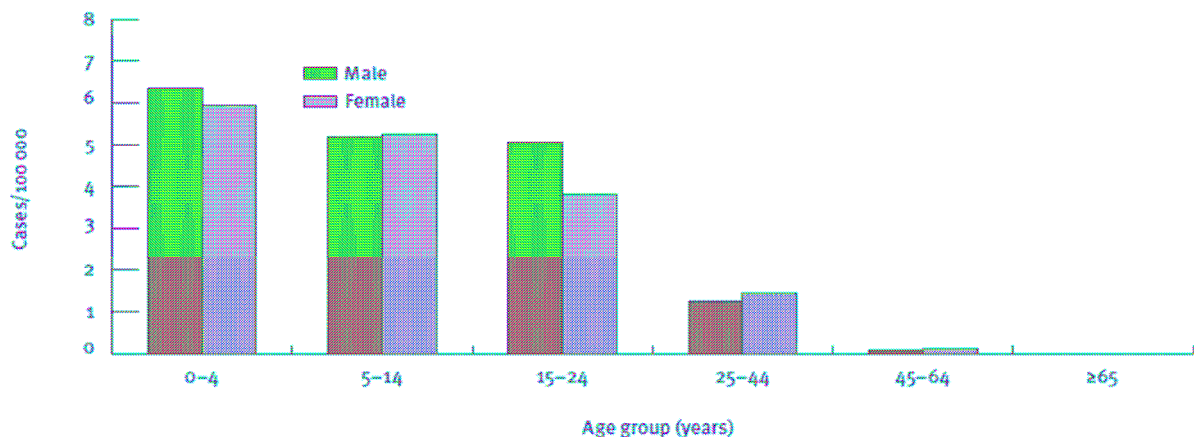
El Xarampió a Europa

Des de gener de 2011, s'han notificat 275 casos al *Regne Unit*, comparat amb 33 casos en el mateix període del any previ. Aquests casos estan associats amb viatges a l'estranger o amb petits clusters, principalment en nens no vacunats i en joves de 10-24 anys (*HPA. Maig 2011*)

A França, des de 2008 una epidèmia de xarampió ha provocat més de 7000 casos, i de ells més de 5000 han sigut notificats en l'any 2010. El 96% dels casos no estaven vacunats (*Bulletin Épidémiologique Hebdomadaire. Març 2011*).

En la següent gràfica es representa la distribució per edats dels 8346 notificats a Europa l'any 2008. El xarampió afecta doncs majoritàriament nens molt petits, tot i que la proporció de joves i adults molt joves és també important. Com veiem el nombre de casos de més de 45 anys és pràcticament despreciable.

Figure 2.5.7. Notification rates of measles cases in the EU and EEA/EFTA, by age and gender, 2008 (n = 8 346)



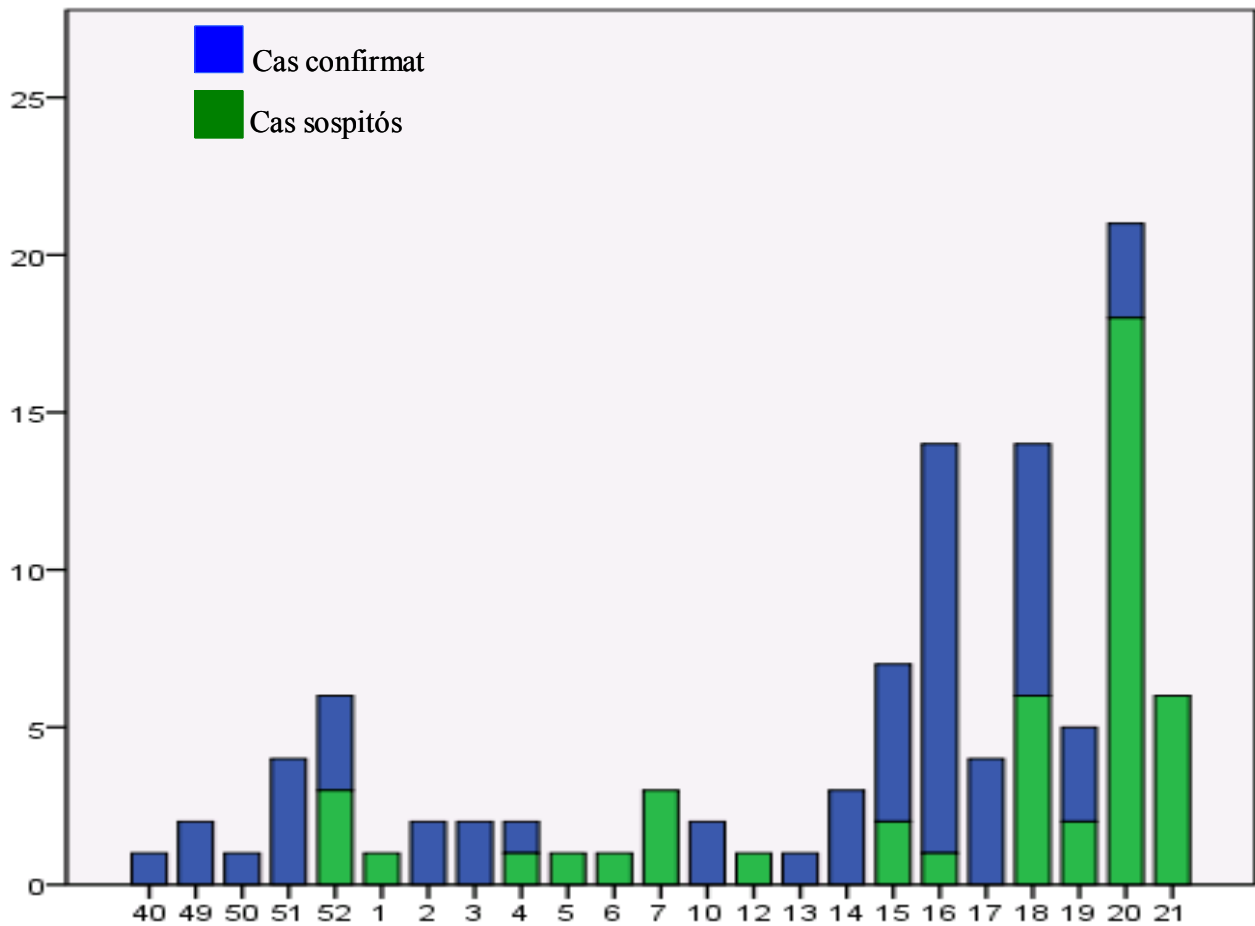
Source: Country reports: Austria, Cyprus, Czech Republic, Denmark, Finland, France, Germany, Greece, Ireland, Italy, Latvia, Lithuania, Luxembourg, Netherlands, Poland, Spain, Sweden, United Kingdom and Norway. Estonia, Hungary, Slovakia, Slovenia and Iceland reported zero cases.

Les dades més recents publicades d' *Espanya* corresponen a l'any 2009. Es van notificat 94 casos [52 casos van ser descartats]. La incidència de la malaltia va ser de 0,09 per 100.000 habitants [<0,67 al 2008]. La cobertura amb una dosi de vacuna era de 97,4% i amb dues dosis de 90,4% (CNE. 2009).

A *Catalunya* les dades disponibles que daten de finals d'Abril, informen de 137 casos confirmats (8 casos en sanitaris). Es tracta de persones majors de 25 anys no vacunades. Predominen els genotips B3 i D4. El 33% dels casos presenten complicacions. La gran majoria dels casos s'han notificat a la regió sanitària de Barcelona tot i que hi ha casos confirmats arreu del país.

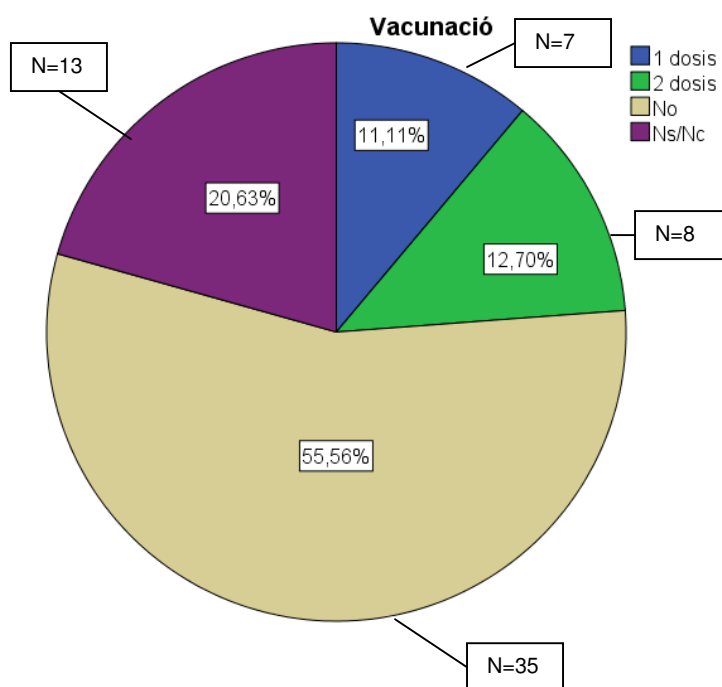
A *Barcelona* ciutat, des de la setmana 30 del 2010 s'han notificat 82 casos de xarampió. D'aquests, 13 han estat descartats, degut a que les proves diagnòstiques de laboratori han estat repetidament negatives, i 35 s'han pogut confirmar; els restants 34 són casos que es consideren sospitosos.

Evolució del nombre de casos de xarampió notificats (confirmats i sospitosos) per setmana epidemiològica de notificació (de la setmana 40 del 2010 a la setmana 21 del 2011).



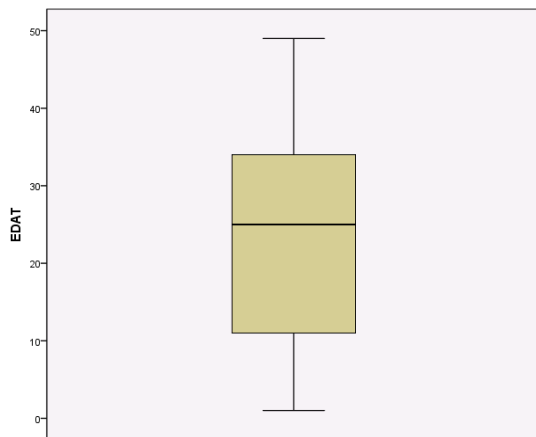
S'han anat notificant casos de manera bastant homogènia, setmanalment, des de la setmana 40 que correspon a principis de desembre del 2010. Fins a principis d'Abril la incidència era molt baixa d'ençà la notificació ha anat augmentant de manera important.

Distribució dels casos notificats (confirmats o sospitosos) pel que fa als grups d'edat i l'estat vacunal. (exclosos aquells que tenen resultat pendent).



Del total de casos 35 no han estat vacunats, 7 han rebut 1 dosi, 8 dues dosis i de 13 no en tenim informació (en algun d'aquests casos no es disposa encara d'aquesta informació perquè la notificació és molt recent).

La mediana d'edat dels casos és de 25, amb un màxim de 49 i un mínim de 9 mesos. El percentil 25 correspon a 9 anys, el P50 a 25 i el P75 a 34.



Dels 104 casos, 69 resideixen a Barcelona, la resta ens han estat notificats degut a que han estat diagnosticats a la nostra ciutat.

Pel que fa a **Districtes Municipals** la distribució dels casos ha estat la següent:

Districte	N	%	taxa/100,000hab
Ciutat Vella	8	11,8	7,60
L'Eixample	10	14,7	3,75
Sants-Montjuïc	14	20,6	7,64
Les Corts	5	7,4	6,12
Sarrià-S. Gervasi	7	10,3	4,86
Gràcia	5	7,4	4,10
Horta-Guinardó	4	5,9	2,36
Nou Barris	4	5,9	2,38
Sant Andreu	5	7,4	3,42
Sant Martí	6	8,8	2,59
Total	68	100	4,26

Si tenim en compte **Àrees Integrals de Salut (AIS)** a continuació es pot veure, el nombre de casos, l'estat de vacunació i les edats dels casos per AIS

AIS	Població (N)	Casos Xarampió (N)	Incidència Xarampió (x 100.000)
AIS Barcelona Litoral Mar	310.195	14	4,51
AIS Barcelona Esquerra	547.298	31	5,66
AIS Barcelona Dreta	425.647	12	2,82
AIS Barcelona Nord	420.555	11	2,62

Vacunació

AIS	1 dosis	2 dosis	No	Ns/Nc	Total
AIS Barcelona Litoral Mar	1	0	7	3	11
AIS Barcelona Esquerra	4	6	13	6	29
AIS Barcelona Dreta	2	0	7	2	11
AIS Barcelona Nord	0	2	7	2	11
Total	7	8	34	13	62

Edat (anys)

AIS	1-4	4-30	31-45	>45	Total
AIS Barcelona Litoral Mar	2	8	4	0	14
AIS Barcelona Esquerra	9	13	8	1	31
AIS Barcelona Dreta	2	5	5	0	12
AIS Barcelona Nord	2	5	4	0	11
Total	15	31	21	1	68

Hem detectat **diversos brots** dins del brot

Nº BROT	LLOC	Nº CASOS	EDATS	DATA 1º CAS
1. Germans	Domicili	2	16 i 12 anys	04/12/10
2. Mare - fill	Domicili	2	1 i 34 anys	23/12/10
3. Professors i alumnes	Escola	5	17, 33 i 49 anys (no tenim dades)	08/04/11
4. Amics	Sortida d'amics	2	25 i 28 anys	29/03/11
5. Coneguts	Trobada	2	22 i 25 anys	11/04/11
6. Nens	Llar d'infants	2	3 i 3 anys	03/04/11
7. Amics	Domicili	2	4 i 33 anys	01/05/11
8. Col·legues	Empresa	4	27 i 38 anys	12/05/11

25 de Maig 2011

Dres. Lola Álamo i Sarah Lafuente

ASPB

Vist i plau

Dr. Joan A. Caylà