

Unidades clínicas de tuberculosis: Una mejora organizativa



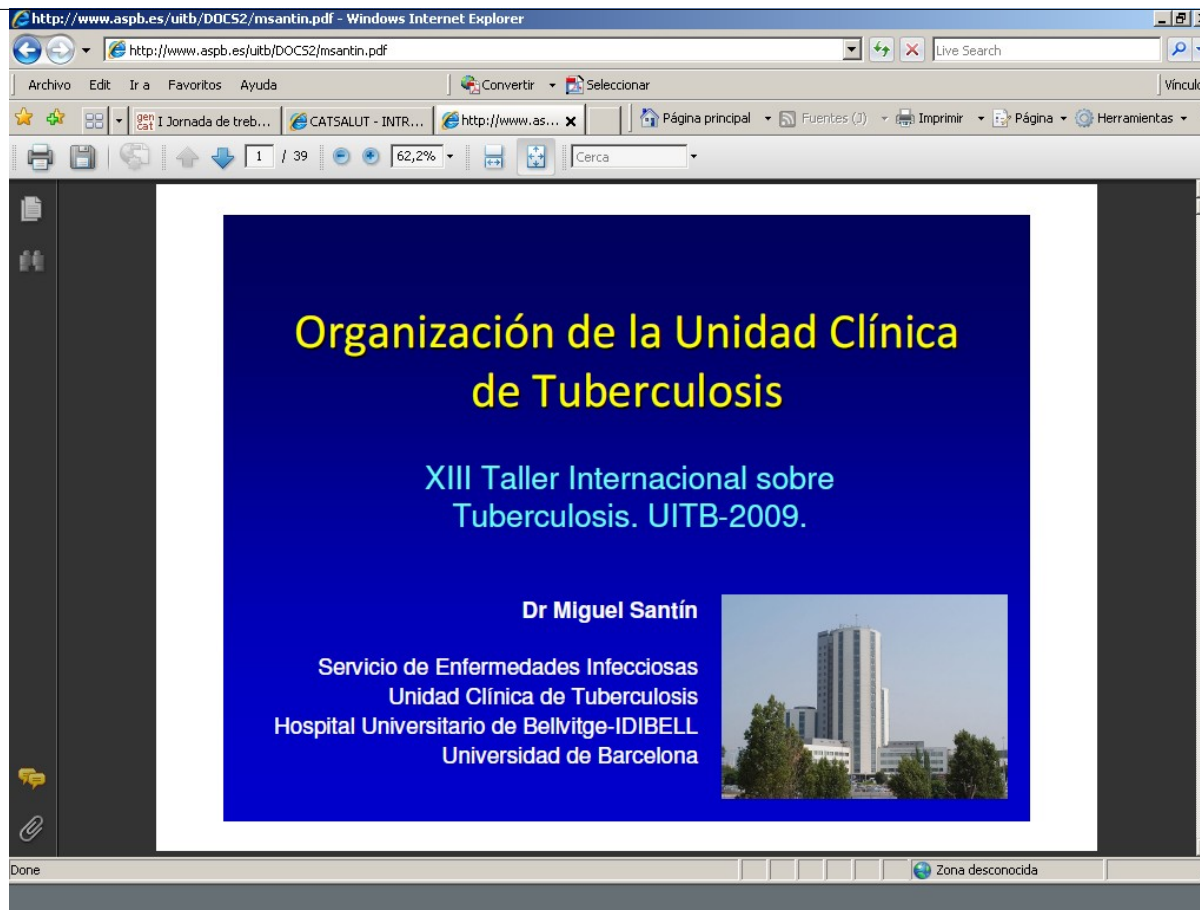
Unidades clínicas de tuberculosis: Una mejora organizativa



Porqué les Unidades Clínicas TB

- En general no hay suficiente masa crítica para que en la atención primaria se pueda acumular experiencia
- El diagnóstico no es tan sencillo , microbiología, anatomía patológica, y el tratamiento requiere seguimiento □ iatrogenia, conclusión, resistencias..
- Enfermedad cada vez mas compleja: inmigración, resistencias , problemática social
- Caso índice, contactos , infectados..□ complejidad en la gestión de cada caso
- **El abordaje de laTB ha de ser multidisciplinar**

Porqué les Unidades Clínicas TB



Porqué les Unitades Clínicas TB

- Unidad clínica TB Hospital Universitari Bellvitge (2005)

Organización de la Unidad Clínica de Tuberculosis . Miguel Santin XIII Taller Internacional sobre Tuberculosis. UITB-2009


- Jornadas tuberculosis en la Regió Sanitària Barcelona (2006)



Organització del procés d'atenció, prevenció i control de la TBC a la RSB

- ..L'eix del procés d'atenció, prevenció i control de la TBC sigui la Unitat clínica de Tuberculosis dimensionada en funció dels casos, dels contactes i de la informació gestionada dins del seu context Territorial
- Que tot centre d'assistència primària tingui assignada una Unitat clínica de TBC

Porqué les Unidades Clínicas TB

- Jornadas tuberculosis a la Regió Sanitària Barcelona (2007) 
 - Anàlisi estat de situació Hospitals i recursos metge , infermeria , CCEE
- Guia y propuesta de organizacion para la prevenció y control de la tuberculosis en la RS Barcelona enero 2008
 - **Grup de treball específic : "Proposta d'organització i circuits del procés d'atenció , prevenció i control de la tuberculosi"**



Generalitat de Catalunya
Departament de Salut

Protocols i circuits
de coordinació

Guia i proposta
d'organització
per a la prevenció i
control de la
tuberculosi a la Regió
Sanitària Barcelona

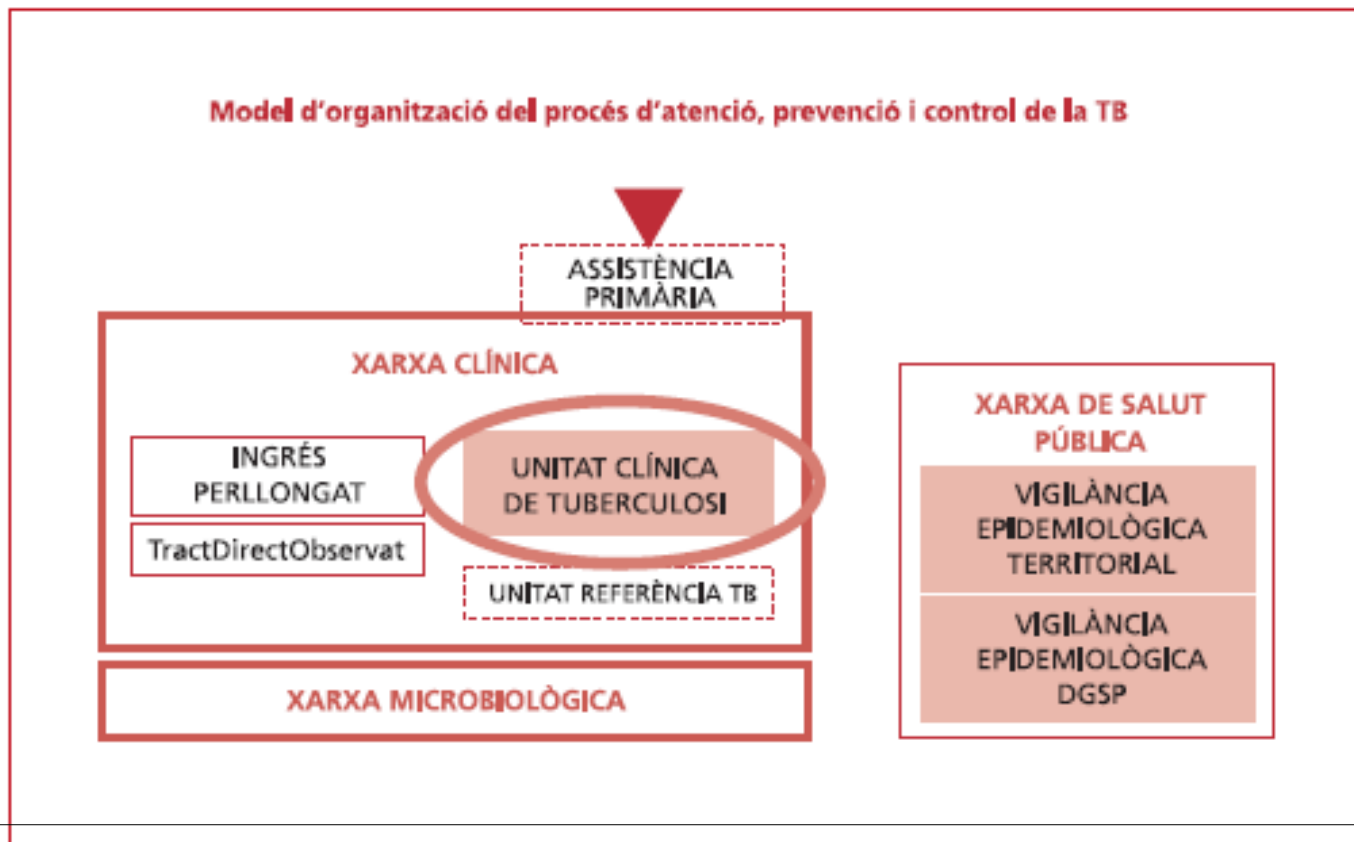


Versió revisada 1 - gener de 2008

Unidades clínicas de tuberculosis: Una mejora organizativa

- Objetivo de la propuesta
 - Identificar, definir, i/o potenciar els mecanismes de coordinació dels professionals que atenen la població amb TB i els seus contactes, a partir de la proposta organitzativa inclosa en la *Guia i proposta d'organització per a la prevenció i control de la tuberculosi a la Regió Sanitària Barcelona*

Esquema 6.1. Xarxes per a l'atenció, prevenció i control de la tuberculosi



+

Funcions pròpies i col·laboratives segons nivell assistencial

Propuesta organizativa en la Regió Sanitària Barcelona

- La **unidad clínica** de tuberculosis, médico y enfermería suficiente para la casuística atendida (diagnóstico, soporte social, administrativo, acceso información y comunicación)
- La **unidad de referencia** asistencial, hay soporte clínico y microbiológico, se tratan los casos mas complejos y se hace docencia y formación
- El **papel básico de la enfermería** como gestora de casos en todo el proceso i nexo de unión de los diferentes niveles de atención, enlace con el enfermo y sus contactos
- Las **funciones propias y compartidas** de cada ámbito o **nivel asistencial** y de los **profesionales** que intervienen
- La **estructura nodal** (nodos en que confluyen pacientes, contactos y información) y **en red** (redes asistenciales, de laboratorios y de salud pública) que permita la accesibilidad, disponibilidad y el intercambio de información

La coordinación asistencial en el territorio

- Déficits organizativos i de coordinació detectados entre niveles
- Iniciativas *TB en xarxa* (ASPB, Programa TB del Departament de Salut, CSB) : I i II Sessió TB a la RSB, Guia TB
- Reuniones con U.Clínicas, profesionales AP y responsable Programa TB Agència de Salut Pública



Mejorar i potenciar la coordinació clínica de las Unidades con el resto de profesionales y niveles --



Comités Operativos TB

Porqué un Comité Operativo de TB?

- Mejorar la coordinación clínica – coordinación territorial entre proveedores y niveles asistenciales
potenciar las Unidades Clínicas
- Estado de situación TB a Barcelona ciutat i a AIS Litoral Mar
- Les áreas de Atenció Integral de Salut (AIS) 1 hospital de referencia + todos niveles asistenciales (AP, AH, SS, SM)
- Cada AIS tiene una estructura organizativa y de coordinación asistencial
 - Comité territorial AIS, comisión permanente + Comités operativos : Urgencias /emergencias, Transporte sanitario, Reforma Atención Especializada.....**CO Tuberculosis**

La coordinación asistencial en el territorio

Comités operativos de tuberculosis

- 4 zonas de coordinación : 4 comités + 1 comité ciudad
- Composición
 - Profesionales Unitat Clínica : infectólogo, neumólogo, internista, pediatra, microbiólogo, medicina preventiva, enfermería consulta TB, consultor-a casos
 - Profesionales de atención especializada trabajan TB
 - Profesionales atención primaria: medico de familia referente, enfermería referente
 - Profesional responsable del Programa TB en el territorio y profesionales de salud pública
 - Profesionales de la atención sociosanitaria
 - Director sector sanitari CatSalut
 -

Comités operativos de tuberculosis

- La función de estos comités es la de potenciar la **coordinación asistencial entre niveles y profesionales**, así como la **coordinación interna** de los profesionales i unidades que forman parte de la **Unidad Clínica** y también la **coordinación y comunicación con l'ASPB** en cuanto a casos y la información epidemiológica que conllevan.
- También quiere ser un **foro** donde tratar los diferentes **problemas sanitarios, sociales y de salud pública** que el día a día de la enfermedad plantea.

Unidades clínicas de tuberculosis: Una mejora organizativa

- Situación actual de les Unidades clínicas
- Presencia gestora de casos en los 4 hospitales referentes y la unidad PCTB Drassanes
- Presencia y reconocimiento en los hospitales
- Actividades: sesiones, formación reuniones CO TB
- Protocolos de coordinación territoriales

Otros instrumentos de coordinación : web, redes sociales

Unitat Clínica de Tuberculosis - Parc de Salut Mar - Windows Internet Explorer

http://www.parcdesalutmar.cat/unitats/unitat-clinica-tuberculosis/index.html

Archivo Edición Ver Favoritos Herramientas Ayuda Convertir Seleccionar Vínculos

CATALÀ CASTELLANO ENGLISH

Parc de Salut Barcelona MAR

CIUTADANS PROFESSIONALS INFO CORPORATIVA

Portada Unitats Unitat Clínica de Tuberculosis Index

- Centres
- Oferta de serveis
- Àrea d'infermeria
- Educació per a la salut
- Drets i deures del malalt
- Voluntats anticipades
- Donació d'òrgans
- Enllaços d'interès
- Ajudeu-nos a millorar

Unitat Clínica de Tuberculosis

- Equip professional
- Antecedents
- Cartera de serveis
- Àrea de malalts
 - Informació per als malalts i les seves famílies. Material educatiu de suport
 - Recomanacions
- Àrea de professionals
 - Protocols clínics i epidemiològics
 - Protocols d'infermeria
 - Projectes d'investigació
 - Enllaços d'interès

Internet 100%

Otros instrumentos de coordinación : web, redes sociales

UITB Unidad de investigación en tuberculosis de Barcelona

idioma castellano Forum contacto

Novedades Participan Información Actividades Enlaces

Informe 2010: La Tuberculosis a Barcelona

25 años del Programa de Tuberculosis a Barcelona

http://www.aspb.es/quefem/docs/Tuberculosis_2010.pdf

XV Taller Internacional sobre Tuberculosis (28 y 29 de noviembre de 2011)

Programa

Boletín de inscripción

Curso "ENFERMEDADES IMPORTADAS: DE LA MEDICINA DEL VIAJERO A LA PATOLOGÍA DEL

Barcelona, del 21 al 25 de noviem

e-Catalunya > Xarxa Salut > Xarxa TB - Windows Internet Explorer

Generalitat de Catalunya
www.gencat.cat

Inici | El meu perfil | La meua xarxa social | Xarxa Salut

Xarxa Salut

Què és e-Catalunya Ajuda | Ajudar

Cerca

Portada Espai personal Grups Membres Administració

Grup Xarxa TB

El grup
Resum
Membres del grup
Llista de correu
Subgrups
Propietats del grup
Contacte
Estadístiques

Continguts
Blog Xarxa TB
Calendari de reunions i activitats
Documents Xarxa TB
Forum Xarxa TB
Model de dispensació
Unidades II Servei d'Operariu TB Barcelona
Simulacri III Servei d'Operariu TB Barcelona

Gestionar el grup
Propietat
Persones usuàries
Eines
Assignar categories
Crear subgrup
Altres operacions

Grups > Grup Xarxa TB

Grup Xarxa TB
Pàgina inicial

Espai de comunicació dels professionals que treballen en la prevenció i control de la tuberculosi i cooperació en xarxa entre els diferents nivells assistencials i m...

Etz administrador del grup.

Aquest grup té 88 membres.

Aquest espai de comunicació en xarxa s'organitza per des territoris població dels Governadors Territoris de Salut de la Regió Sanitària Barcelona que de forma individual o agrupada o respona a l'atenció dels pacients tuberculosos i els seus contactes.

Inicialment s'ha començat a treballar aquesta Xarxa en el OTS de Barcelona ciutat, gencat, Consorci Sanitari de Barcelona i amb l'ajuda del comitè operatiu de tuberculosi de les quatre àrees funcionals o de coordinació assistencial: Barcelona Nord, Barcelona Est, Barcelona Dreta i Barcelona Llevant.

La coordinació assistencial d'aquests territoris te en comú la existència de com a mínim l'Unitat Clínica de Tuberculosi al voltant de la qual s'articula i coordina la provisió de serveis i modalitats assistencials específics: Atenció Primària, Atenció Especialitzada, Salut Pública i Socio sanitària.

e-Catalunya > Xarxa Salut > Comitè Operatiu TB Barcelona Dreta - Windows Internet Explorer

Generalitat de Catalunya
www.gencat.cat

Inici | El meu perfil | La meua xarxa social | Xarxa Salut

Xarxa Salut

Què és e-Catalunya | Ajuda | Ajuda per a administradors/res

Cerca

Portada Espai personal Grups Membres Administració

Grup Comitè Operatiu TB Barcelona Dreta

El grup
Resum
Membres del grup
Llista de correu
Subgrups
Propietats del grup
Contacte
Estadístiques

Continguts
Adreces i Documents d'interès
Blog TB Bcn Dreta
Calendari de reunions i activitats
Documents TB Bcn Dreta

Gestionar el grup
Propietat
Persones usuàries
Eines
Assignar categories
Crear subgrup
Altres operacions

Grups > Grup Comitè Operatiu TB Barcelona Dreta

Grup Comitè Operatiu TB Barcelona Dreta
Pàgina inicial

Grup de professionals que fan i coordinen l'atenció a la població tuberculosos i els seus contactes dins l'Àrea d'atenció Integral de Salut de Barcelona Dreta.

Etz administrador del grup.

Aquest grup té 25 membres.

La pàgina inicial del grup Comitè Operatiu TB Barcelona Dreta no es troba definida. Les persones administradores i moderadores poden editar-la.

Últimes aportacions

Calendari de ... a Comitè Op...
Reunió COTB Barcelona Dreta
Lluís Espinosa - 14/10/2011

Aportacions més consultades

Aportacions que segueixo

Avisos RSS

Edita aquesta pàgina

http://ecatalunya.gencat.net/portal/faces/public/exo/admin

Unidades clínicas de tuberculosis: Una mejora organizativa

- Què passarà en los proximos años?

.....

A escala mundial la TB es configura com un problema important a les grans ciutats. Per exemple Londres ha presentat el 2009 una incidència de 44/100.000 (gairebé el doble de la de Barcelona) degut a diverses problemàtiques socials i a limitacions en el control¹ mentre que a tota la Gran Bretanya era 4 vegades inferior, i el mateix fenomen s'ha observat a d'altres capitals en relació als seus països (Amsterdam, Brussel·les i Paris).

