



Barcelona,
22 y 23 de Noviembre de 2010.

**XIV Taller Internacional sobre
Tuberculosis. UITB-2010.**

VIH: pros del estudio de contactos en infectados por VIH

Dr. Martí VALL-MAYANS

Unitat d'Infeccions de Transmissió Sexual

CAP Drassanes

Barcelona

Outcome

- Short term
 - Improved patient health
 - Reduced infectiousness
 - Positive behavior changes
- Intermediate
 - Decreased STD/HIV morbidity and mortality
 - Decreased STD/HIV transmission
 - Increased public health knowledge of transmission networks
- Long term
 - Reduced STD/HIV incidence
 - Reduced costs
 - Improved public health

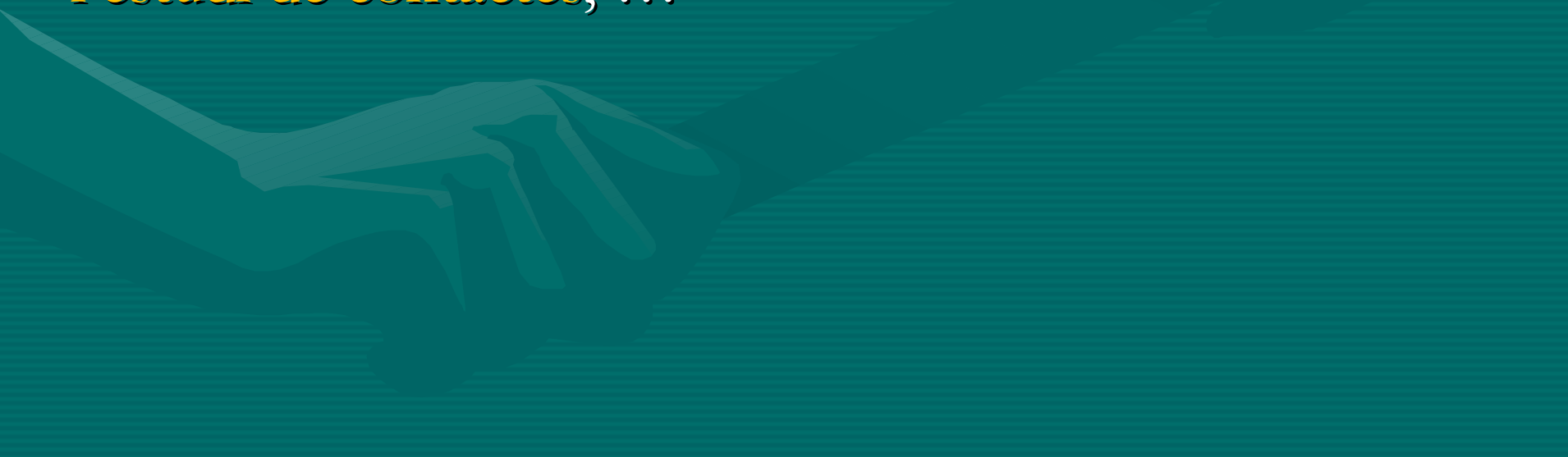


Decret 67/2010 de 25 de maig

DOGC Núm. 5666 – 8.7.2010

Article 13.2

Correspon als metges i metgesses ... l'adopció de les mesures necessàries que s'hagin de dur a terme pel que fa a la persona malalta i del seu entorn més immediat, incloent, en el cas de les infeccions de transmissió sexual, **l'estudi de contactes**, ...



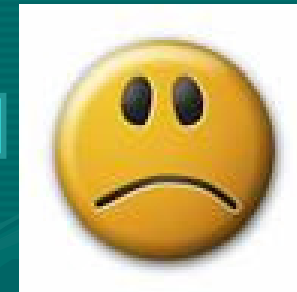
Estudio
de
contactos

● ? ?

● ? +

● + ?

● + +



Estudio
de
contactos

● ? ?

● ? +

● + ?

● + +



Aspectos éticos y legales en el estudio de contactos de la infección VIH

- Confidencialidad
- Responsabilidad legal médica
(el deber o el privilegio de avisar)
- Criminalización de la transmisión

Infosida, Comunicat 30

Departament de Salut, Barcelona: novembre 2005

Possibles limitacions del dret a la confidencialitat

...risc real, objectiu i greu de produir un perjudici (possible transmissió) a un tercer. En aquests supòsits – per exemple, sobre si es pot informar la parella d'un seropositiu, desconixedora d'aquesta situació i en risc real i greu de ser infectada...*podria ser d'aplicació la figura jurídica de l'estat de necessitat* regulada al Codi penal. En aquests casos [excepcionals],...seria possible trencar el deure de confidencialitat... (vulnerant un dret constitucionalment protegit)

Estudio de contactos: Ni Me Toques

1. N (número) : Unica – Múltiples
2. M (modalidad) : Anónima - Casual -
Esporádica – Estable
3. T (tiempo) : Concurrente - Secuencial

Estudi de contactes

1. **Referència de la parella**
2. Referència del proveïdor
3. Referència combinada
4. Provisió de tractament per a la parella
5. Xarxes sexuals i socials i internet



Institut Català de la Salut
Servei d'Atenció Primària
Ciutat Vella
Unitat d'Infeccions de Transmissió Sexual

HORARI - HORARIO - *TIMETABLE*

MATÍ – MAÑANA - MORNING : 8.30 H - 13.00 H
TARDA – TARDE - *AFTERNOON* : 14.30 H - 19.00 H

**Programació de visites amb cita prèvia al taulell de Recepció o per telèfon al
número 93 441 4612**

Programación de visitas con cita previa en el mostrador de Recepción o por teléfono al
número 93 441 4612

Visits with appointment at the Reception desk or by phone at 93 441 4612

CAP Les Drassanes – Av. Drassanes 17-21 – 08001 BCN
its.pbcn@ics.scs.es

78119

INFORMACIÓ PER AL PACIENT

- Infecció gonocòccica
- Infecció per clamídia
- Sífilis
- Tricomoniasi
- Uretritis inespecífica
- _____

Avui ha rebut la següent medicació:

- ceftriaxona 250/125 mg IM
- penicil.lina benzatina 2,4 mU IM
- ciprofloxacino 500 mg
- _____

Avui se li ha prescrit la següent medicació:

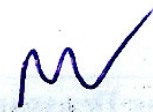
- azitromicina 1000 mg
- doxiciclina 100 mg/12h x 7 dies
- metronidazol 2000 mg
- _____

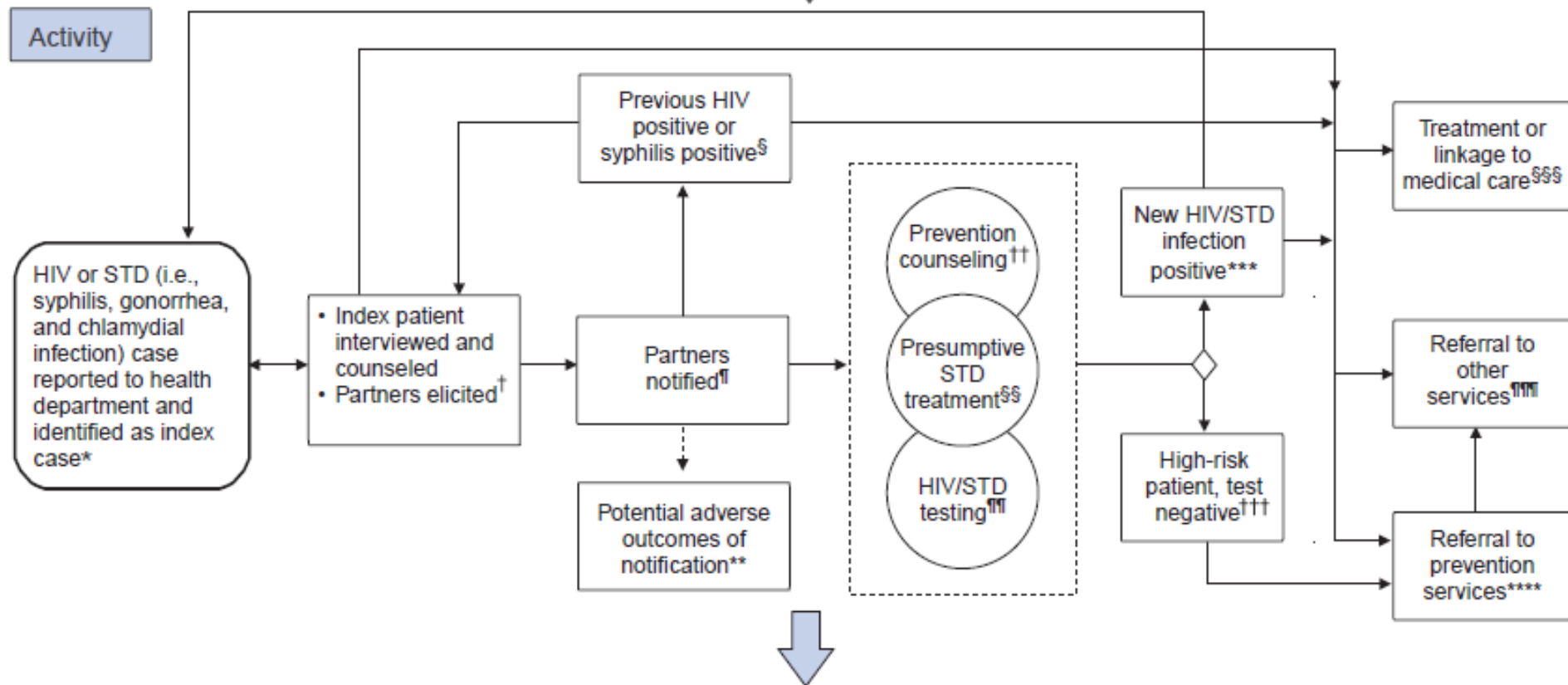
Per favor, entregui aquest full a la seva parella perquè el porti a la Unitat d'Infeccions de Transmissió Sexual, o vagi a visitar-se a un altre metge, per tal de ser avauat(da) i tactat(da).

Data:

27/11/06

Signatura:







Enquesta epidemiològica individualitzada de la infecció pel VIH i la síndrome d'immunodeficiència adquirida.

Tipus de notificació

Declaració d'infecció VIH Declaració de sida Actualització (defunció, canvi estadi clínic)

I. Dades sociodemogràfiques

CIP: (codi d'identificació personal de la tarja sanitària individualitzada):

Inicials cognoms Sexe (H=0, D=1) Any mes dia naixem. Digits de control

2. Nom i cognoms

3. Sexe 1. Home 2. Dona

4. Data de naixement

5. Residència habitual al diagnòstic

Carrer

Municipi

Districte municipal

Provincia

Pais

6. País de naixement

7. Any d'arribada (si no és nascut a Espanya)



Enquesta epidemiològica individualitzada de les infeccions de transmissió sexual. Informe de cas

Dades sociodemogràfiques

1. CIP (codi d'identificació personal de la targeta sanitària individual)

Inicials cognoms Sexe (H:0, D:1) Any Mes Dia naixem. Digits de control

2. Nom i cognoms

3. Sexe Home Dona

4. Data de naixement

5. Edat en el moment del diagnòstic Anys

6. Municipi de residència habitual (adreça completa)

Districte municipal

Provincia

Pais

Telf.

7. País d'origen


8. Any d'arribada (si no és nascuda a Espanya)

Decret 67/2010 de 25 de maig

DOGC Núm. 5666 – 8.7.2010

Article 13.2

Correspon als metges i metgesses ... l'adopció de les mesures necessàries que s'hagin de dur a terme pel que fa a la persona malalta i del seu entorn més immediat, incloent, en el cas de les infeccions de transmissió sexual, l'estudi de contactes, ...



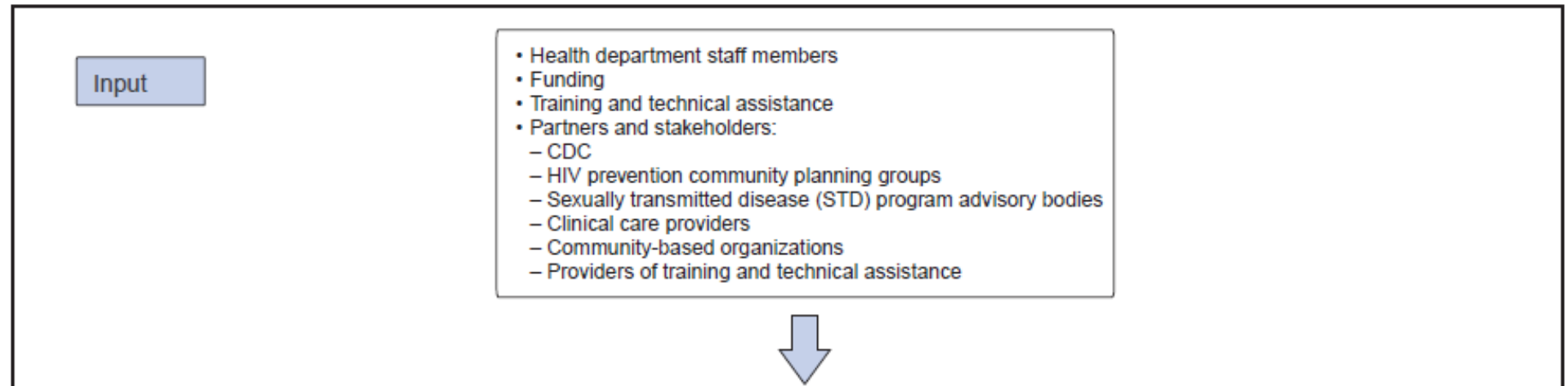
Decret 67/2010 de 25 de maig

DOGC Núm. 5666 – 8.7.2010

Article 13.2

Correspon als metges i metgesses ... l'adopció de les mesures necessàries que s'hagin de dur a terme pel que fa a la persona malalta i del seu entorn més immediat, incloent, en el cas de les infeccions de transmissió sexual, l'estudi de contactes, ... Aquesta o aquestes funcions les han d'exercir **sota la direcció** dels tècnics de la unitat de vigilància epidemiològica corresponent del Departament de Salut o de l'òrgan de vigilància epidemiològica de l'Agència de Salut Pública de Barcelona, ...

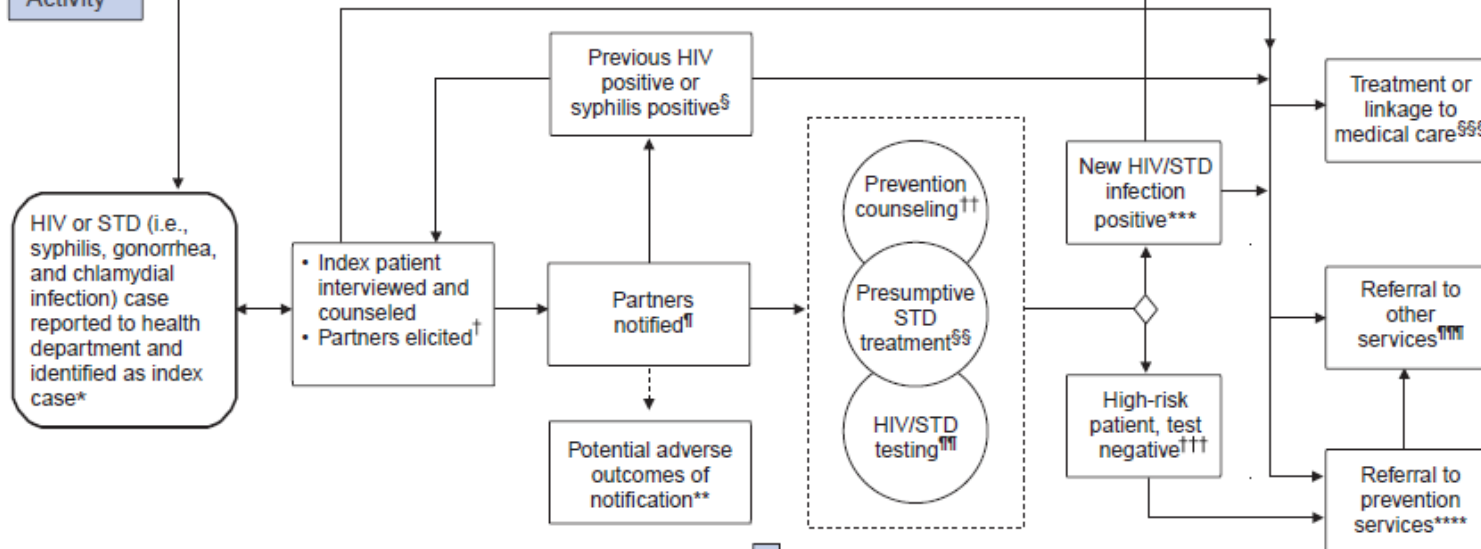
FIGURE 1. Logic model for partner services programs for human immunodeficiency virus (HIV) infection, syphilis, gonorrhea, and chlamydial infection



Input

- Health department staff members
- Funding
- Training and technical assistance
- Partners and stakeholders:
 - CDC
 - HIV prevention community planning groups
 - Sexually transmitted disease (STD) program advisory bodies
 - Clinical care providers
 - Community-based organizations
 - Providers of training and technical assistance

Activity



Outcome

- Short term
 - Improved patient health
 - Reduced infectiousness
 - Positive behavior changes
- Intermediate
 - Decreased STD/HIV morbidity and mortality
 - Decreased STD/HIV transmission
 - Increased public health knowledge of transmission networks
- Long term
 - Reduced STD/HIV incidence
 - Reduced costs
 - Improved public health

